



Raseinių pedagoginė
psichologinė tarnyba

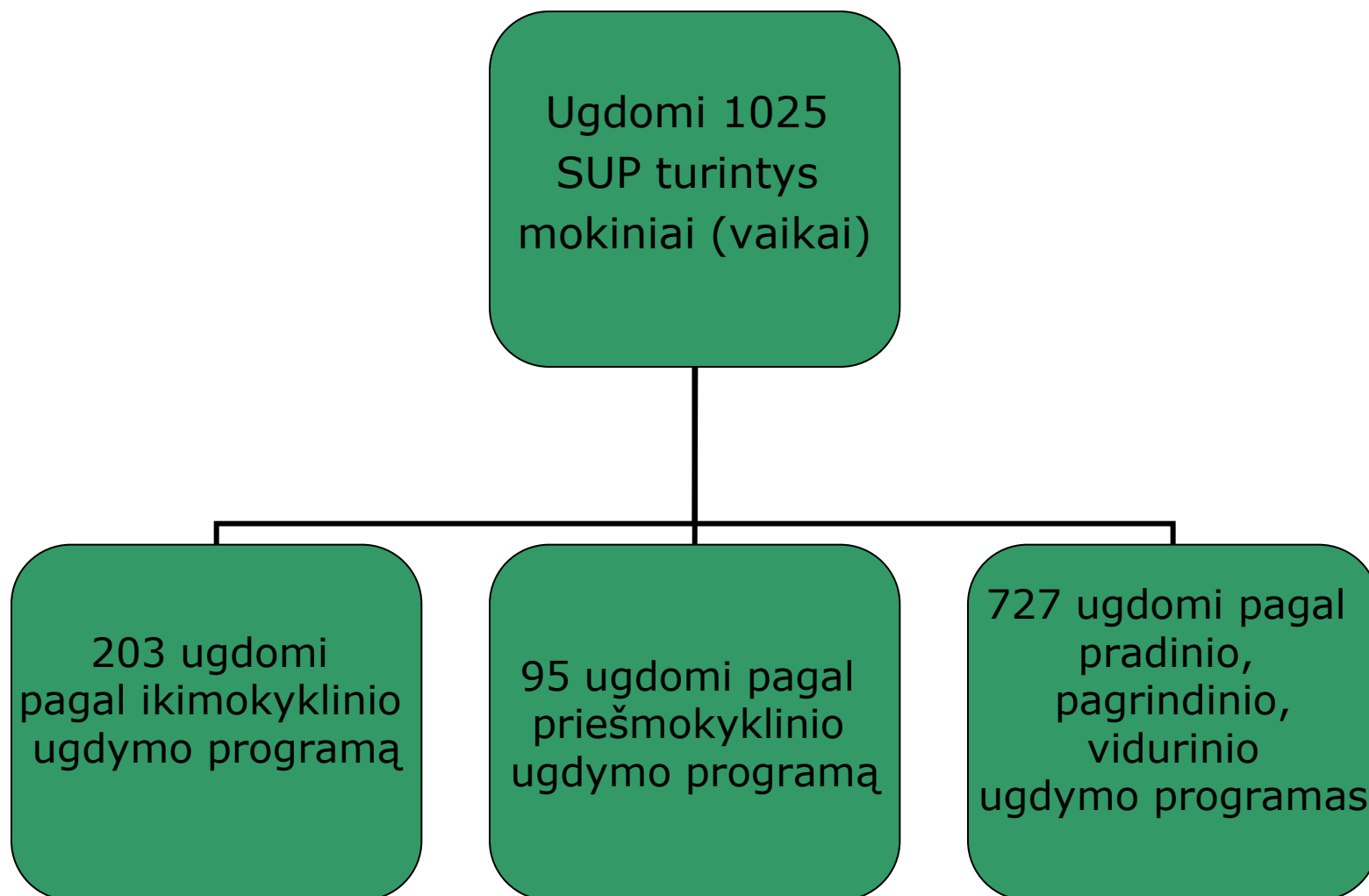
Specialiujų ugdymosi poreikių turinčių mokinių ugdymosi situacija rajone. Statistinė informacija

*Parengė Raseinių PPT
specialioji pedagogė metodininkė Reda Jomantaitė*

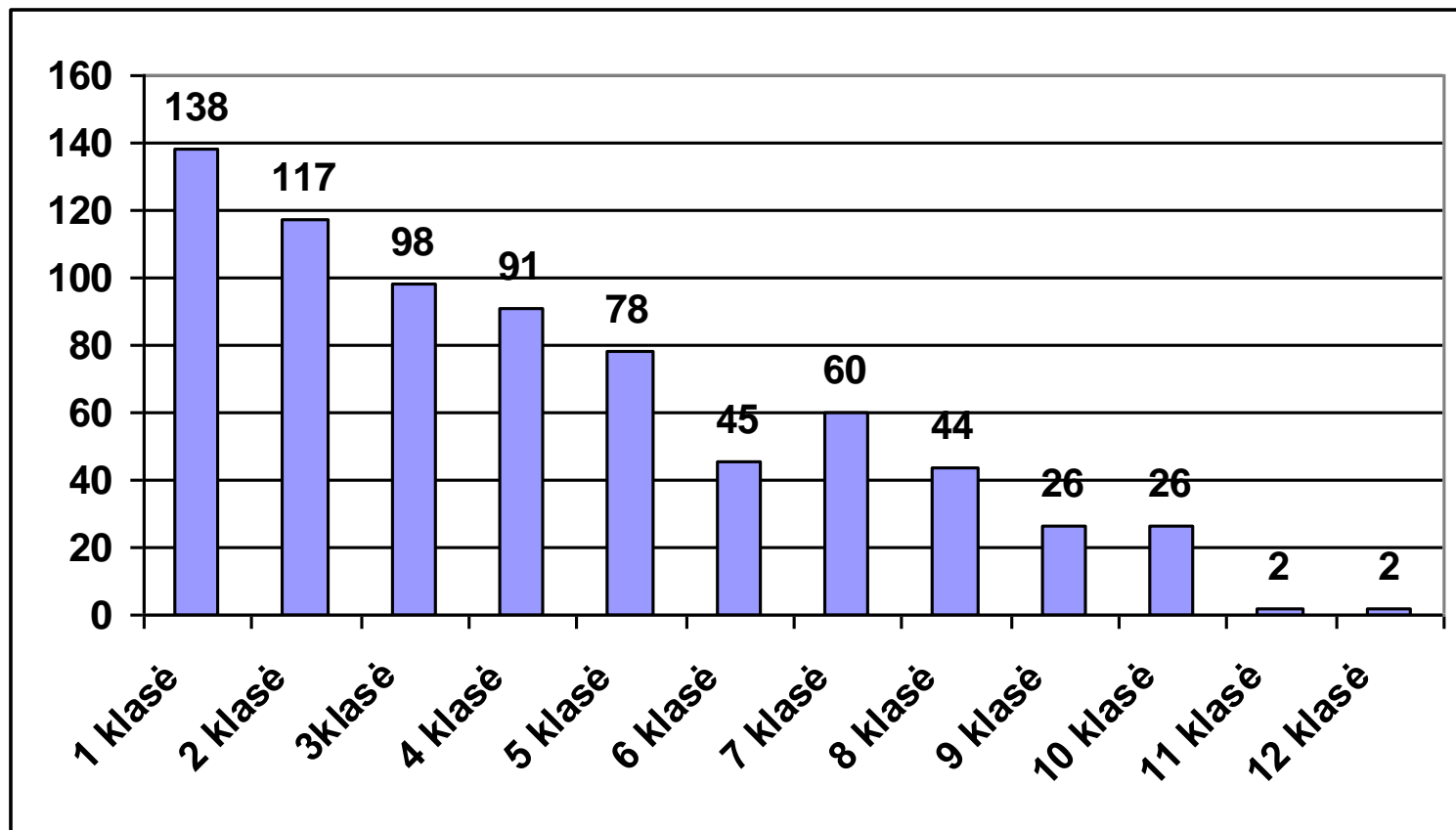
2012 m. gruodžio 31 d.

Specialiųjų ugdymosi poreikių (toliau - SUP) turinčių mokinių skaičius

(2012 metų spalio 15 dienos ugdymo įstaigų pateiktais duomenimis,
be specialiosios mokyklos)



SUP turinčių mokinių pasiskirstymas pagal klases rajono ugdymo įstaigose



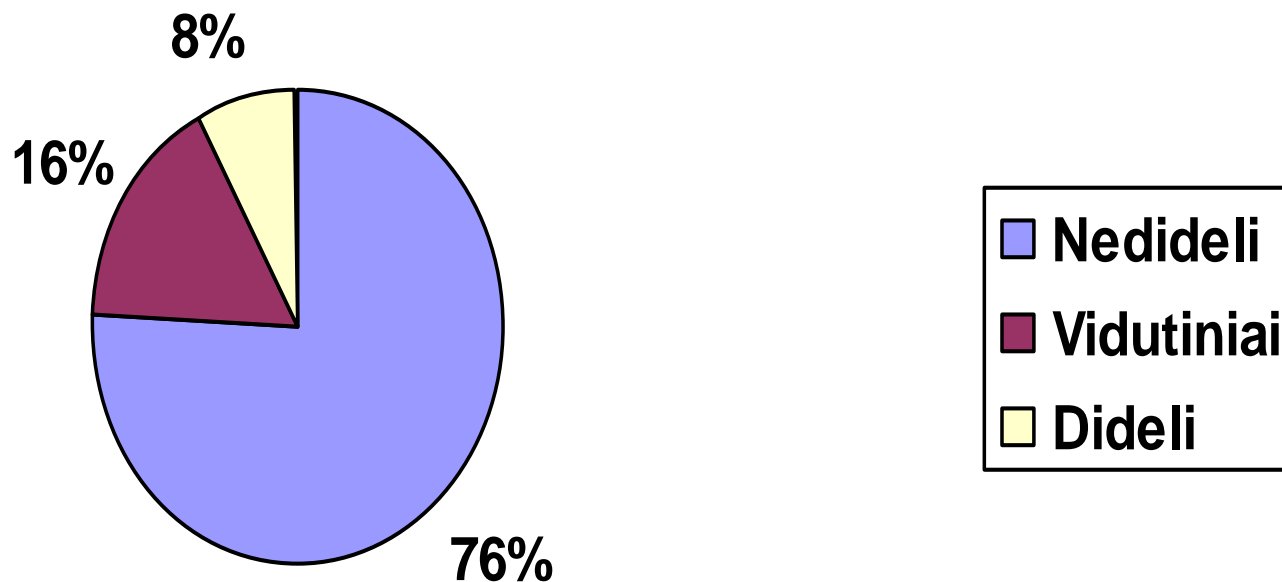


Specialiujų ugdymosi poreikių lygis

Mokinių specialieji ugdymosi poreikiai skirstomi į nedidelius, vidutinius, didelius ir labai didelius

SUP turinčių mokinių pasiskirstymas pagal SUP lygį rajono ugdymo įstaigose

Specialiųjų ugdymosi poreikių lygis



Mokinių, turinčių specialiųjų ugdymosi poreikių, grupės

Pagal sutrikimų pobūdį (pastovus, ilgalaikis, laikinas) skiriamos grupės:

Negalių grupė

Priskiriami raidos, sensorinių, fizinių funkcijų ir kiti sveikatos sutrikimai, kurių kilmė gali būti biologinė (priežasties pašalinti pedagoginėmis priemonėmis neįmanoma).

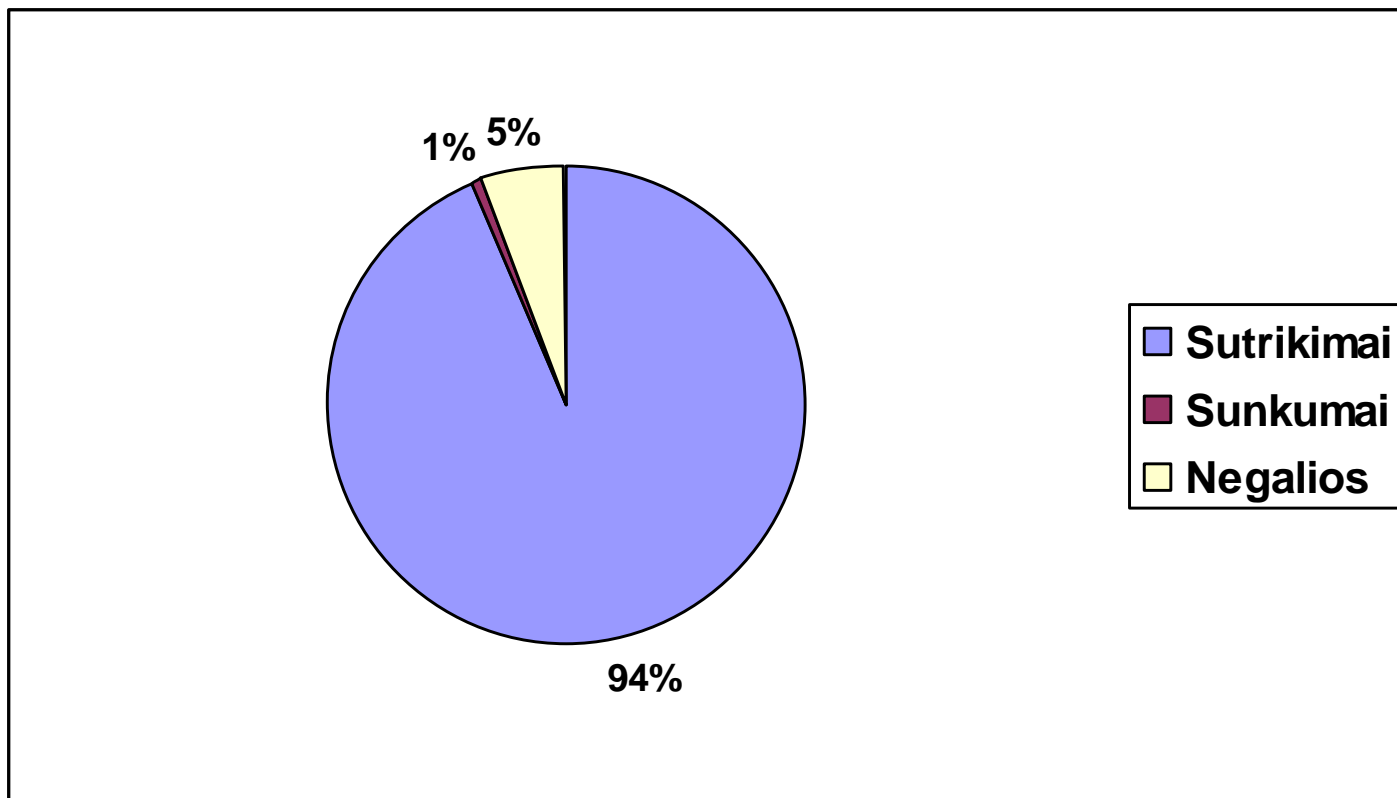
Sutrikimų grupė

Priskiriami mokymosi (skaitymo, rašymo, matematikos mokymosi), o taip pat elgesio ir emocijų, kalbos ir kalbėjimo sutrikimai, kurie pasireiškia vaikui įsisavinant mokymosi programą.

Sunkumų grupė

Priskiriami mokymosi sunkumai, kai dėl nepalankios (kultūrinės/kalbinės, pedagoginės, socialinės-ekonominės) aplinkos ar susidariusių aplinkybių apribojamos vaiko galimybės realizuoti savo gebėjimus įsisavinant Bendrąsias programas.

SUP turinčių mokinių pasiskirstymas pagal SUP grupes Raseinių rajono ugdymo įstaigose (procentais)





Negalių grupei priskiriama

1. Intelektų sutrikimas
2. Regos sutrikimas
3. Klausos sutrikimai
4. Kochleariniai implantai
5. Judesio ir padėties bei neurologiniai sutrikimai
6. Įvairiapusiai raidos sutrikimai
7. Kurčneregystė
8. Kompleksinė negalia

Raseinių rajono ugdymo įstaigose ugdomi 53 mokiniai (vaikai) turintys negalių

35 - dėl intelekto sutrikimo

1 - dėl regos sutrikimo

1 - dėl klausos sutrikimo

1 - dėl kochlearinių implantų

15 - dėl judesio ir padėties bei neurologinių sutrikimų

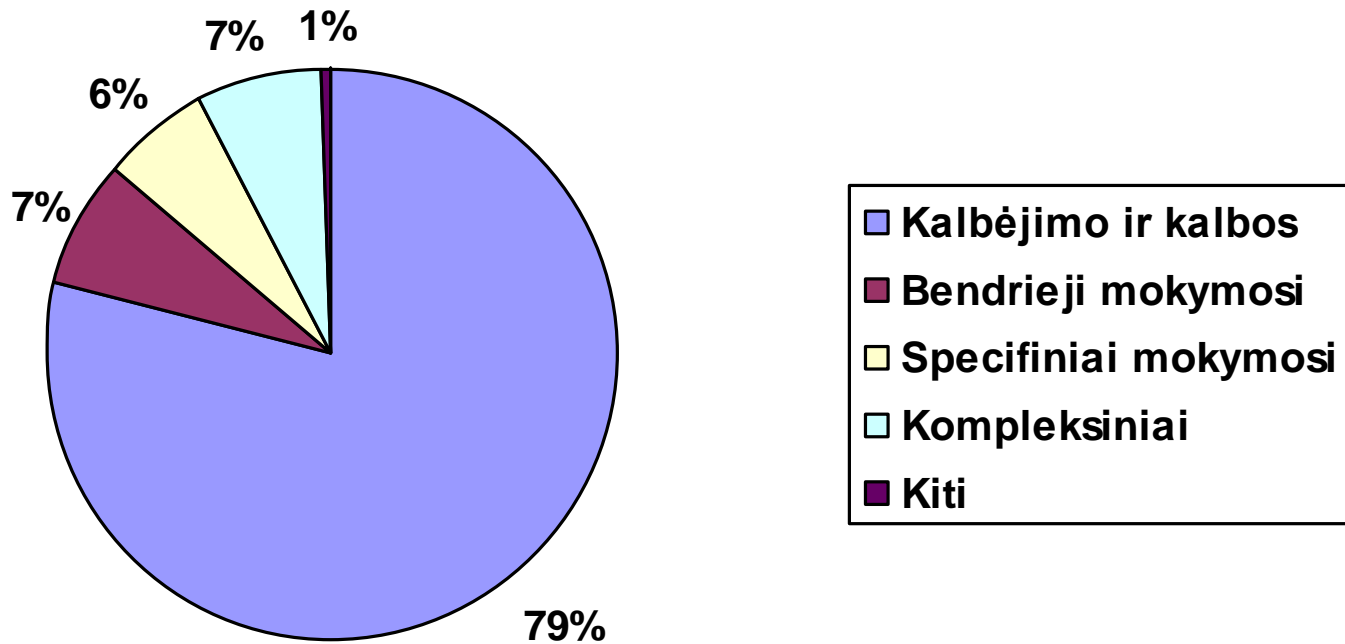
P.s.: 12 mokinių (vaikų) greta negalios turi ir įvairių sutrikimų (mokymosi, elgesio, kalbėjimo ir kalbos), 1 mokinys – mokymosi sunkumų).



Sutrikimų grupei priskiriama

1. Mokymosi sutrikimai
2. Elgesio ar/ir emocijų sutrikimai
3. Kalbėjimo ir kalbos sutrikimai
4. Kompleksinis sutrikimas

SUP turinčių mokinių pasiskirstymas rajono ugdymo įstaigose pagal sutrikimus (procentais)






Mokymosi sunkumų grupei priskiriama

1. Besimokantys ne gimtąja kalba arba gyvenantys kitoje kultūrinėje/kalbinėje aplinkoje.
2. Sulėtėjusi raida.
3. Sveikatos problemos.
4. Nepalankūs aplinkos veiksniai.
5. Emocinės krizės.
6. Nerealizuoti ypatingi gabumai.

Mokymosi sunkumų grupė

Rajono ugdymo įstaigose ugdomi 7 mokiniai turintys mokymosi sunkumų dėl sulėtėjusios raidos ir 2- dėl nepalankių aplinkos veiksnių.

P.s.: dar 7 mokiniai turi ir mokymosi sunkumų ir mokymosi sutrikimų.



74% (759) visų SUP turinčių mokinių turi tik kalbos, kalbėjimo, rašymo (disgrafijos), skaitymo (disleksijos) sutrikimų.

Ugdymo programų pritaikymas

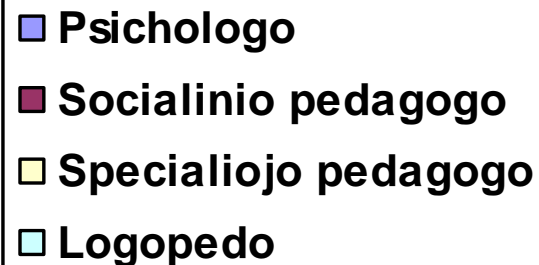
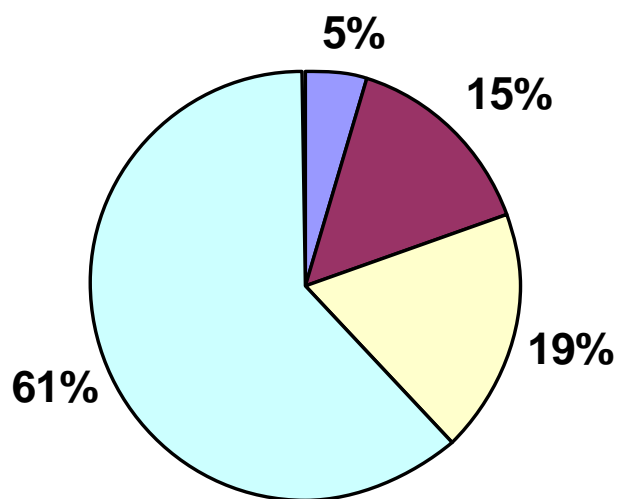
211 SUP turinčių mokinių (20,6% nuo visų SUP turinčių mokinių) ugdomi pritaikant, individualizuojant arba adaptuojant

Bendrąsias ugdymo programas:

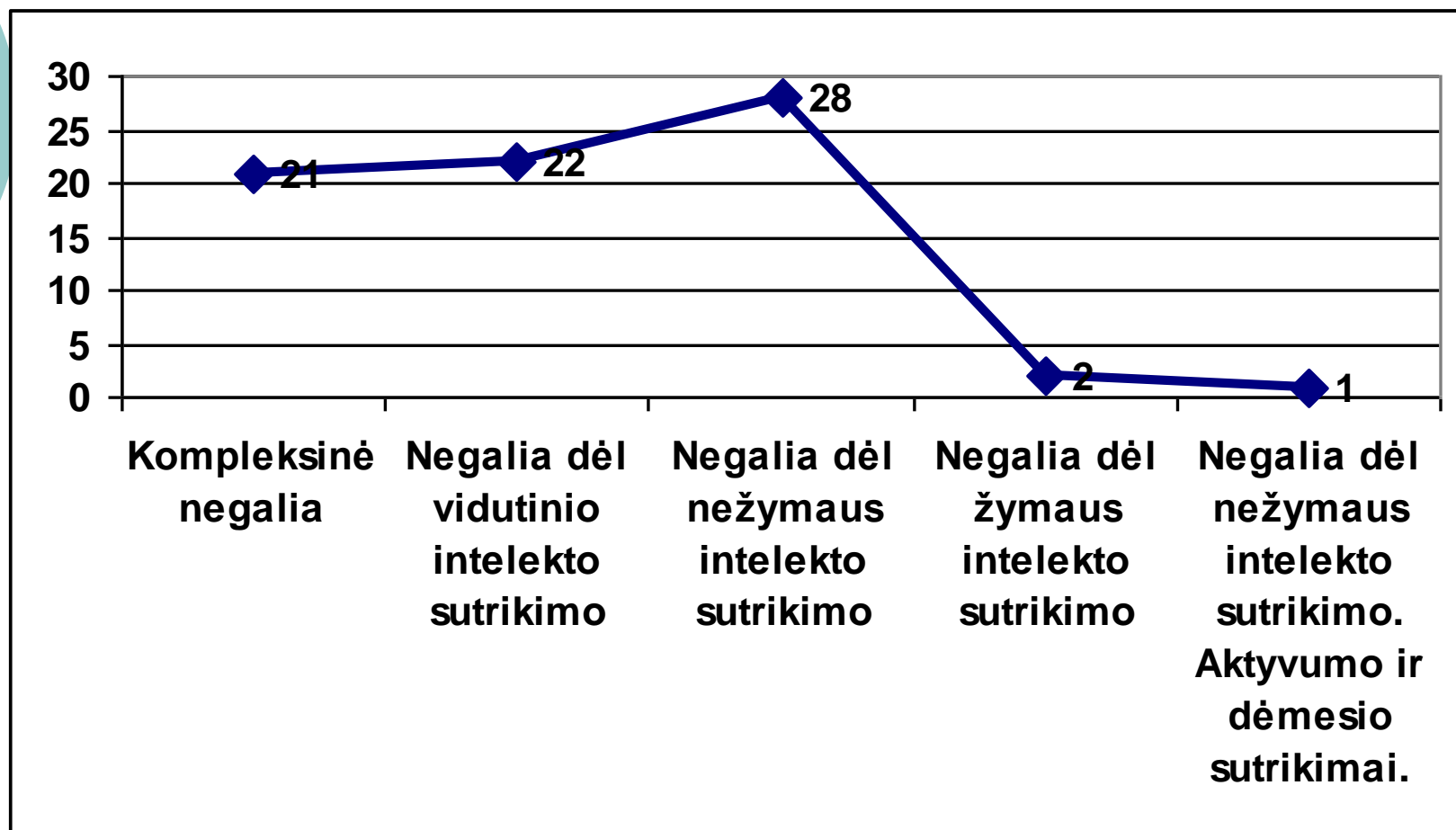
- individualizuojant 34 SUP turintys mokiniai;
- pritaikant 176 SUP turintys mokiniai;
- adaptuojant 1 SUP turintis mokiny (12 kl.).

Švietimo pagalbos teikimas SUP turintiems mokiniams rajono ugdymo įstaigose

Švietimo pagalbos teikimas

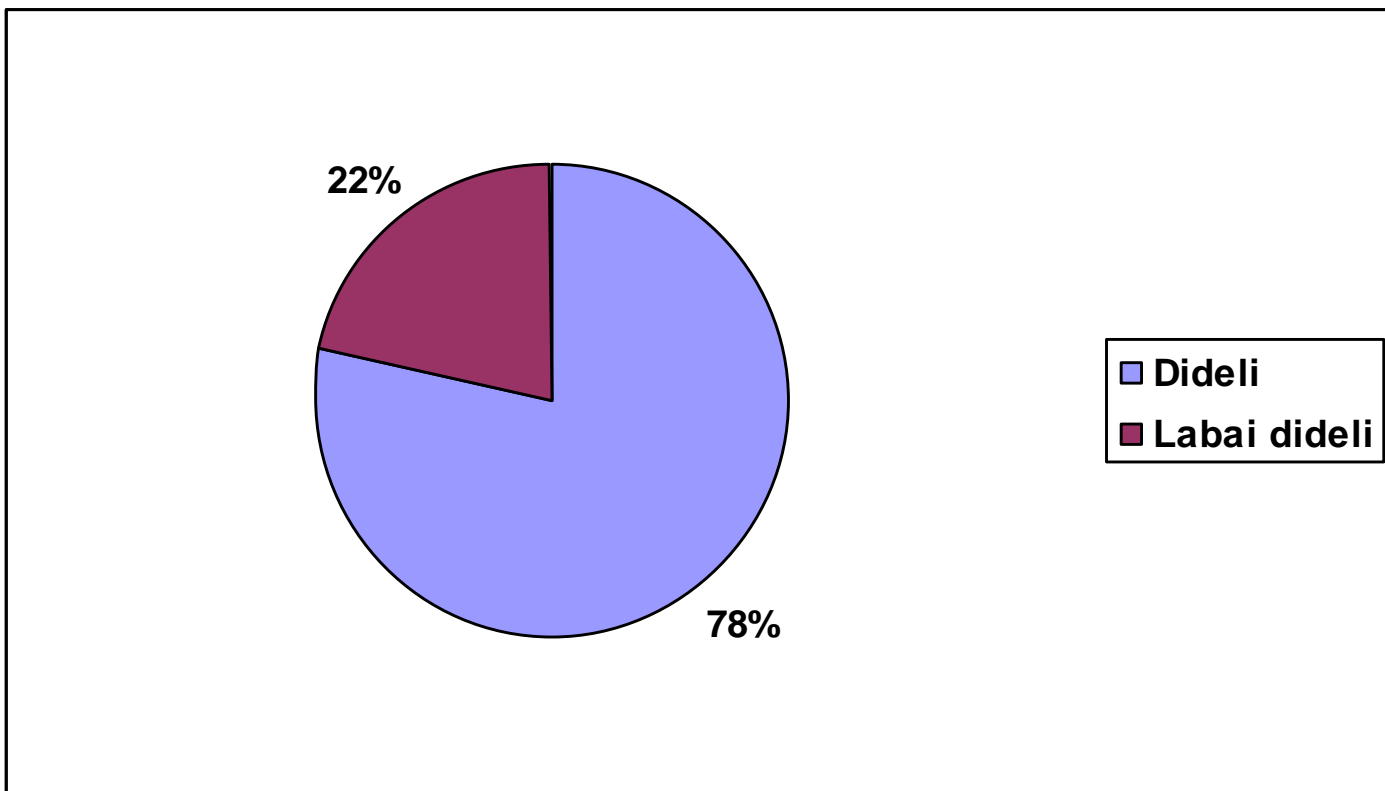


Raseinių specialiosios mokyklos mokinių pasiskirstymas pagal sutrikimų grupes



P.s.: Raseinių Specialiojoje mokykloje mokosi 74 mokiniai

Raseinių specialiosios mokyklos mokinių pasiskirstymas pagal SUP lygį



Apibendrinimas

Rajono ugdymo įstaigose ugdomi 1025 nedidelių, vidutinių, didelių SUP turintys mokiniai (vaikai)(duomenys be specialiosios mokyklos).

74% (759) visų SUP turinčių mokinių turi kalbos, kalbėjimo, rašymo (disgrafijų), skaitymo (disleksijų) sutrikimų.

211 SUP turinčių mokinių (20,6% nuo visų SUP turinčių mokinių) ugdomi pritaikant, individualizuojant arba adaptuojant Bendrąsias ugdymo programas.

Raseinių specialiojoje mokykloje mokosi 74 mokiniai, turintys didelių ir labai didelių SUP.